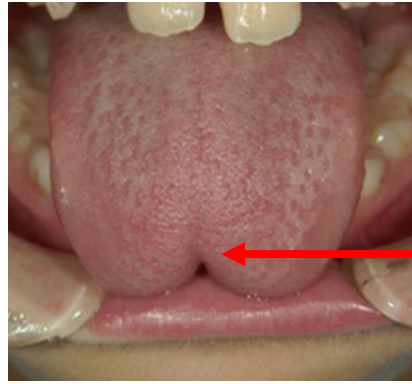


舌の裏のすじ（舌小帯）が短い

舌の運動が制限されている可能性があります！



舌を前にのばしたときに、
短い舌小帯に引っ張られて
ハート型になる

どうなるの？

- 食べこぼしがみられる
- 聞き取りにくい言葉がある
(さ行、た行、な行など)



???



どうしたらいいの？

年齢とともに伸びてくることが多いため、
経過観察しながら…

- 舌のトレーニングを行う
- 切除することを相談する

